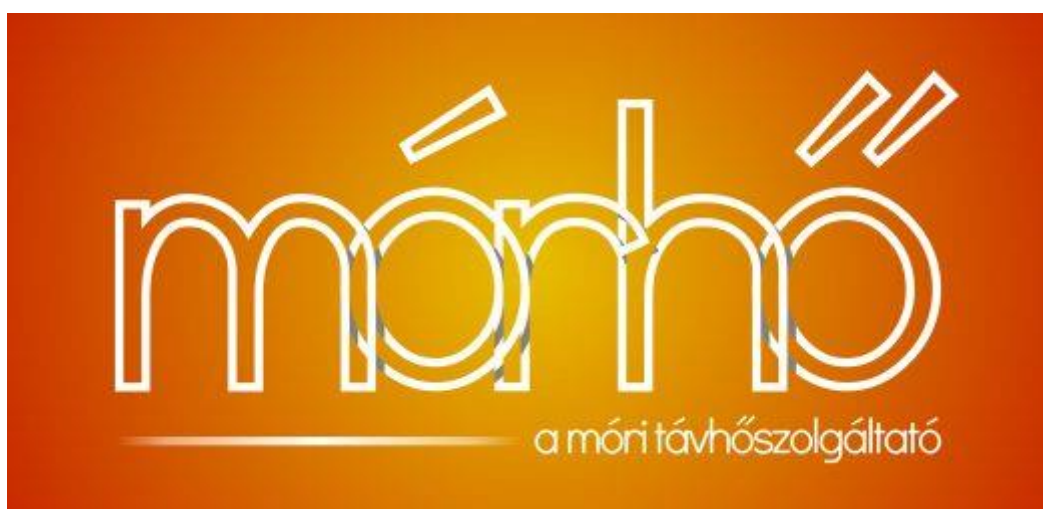


## Energetikai szakreferensi éves riport

2021



**MÓRHŐ Kft**

Mór Dózsa György u. 22/A.

Szakreferensi tevékenységet végző szervezet:  
SZÉPHŐ Székesfehérvári Épületfenntartó és Hőszolgáltató Zrt.  
Energia auditori névjegyzékszám: EASZ-01-29/2016

## Tartalomjegyzék

1. Éves összes energiafelhasználás vizsgálata .....	3
2. Havi energiafelhasználások összehasonlítása .....	3
3. Részterületek szerinti összes energiafelhasználás .....	5
4. Üvegházhatásúgáz-kibocsátás kimutatása .....	6
5. Energetikai jellegű beruházás.....	6
6. Energetikai szemléletformálás .....	6
7. Jogszabályi hivatkozás .....	6

### **A riportot képező fogyasztási helyekre vonatkozó alapadatok:**

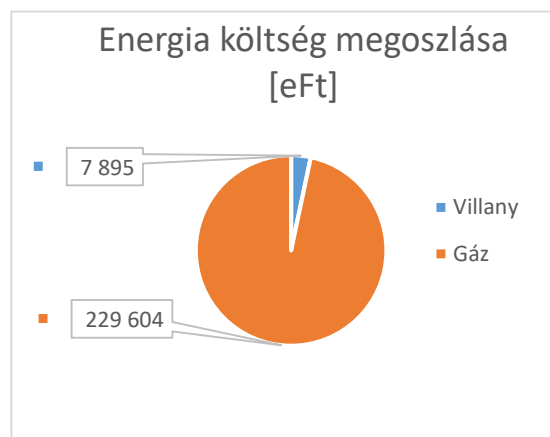
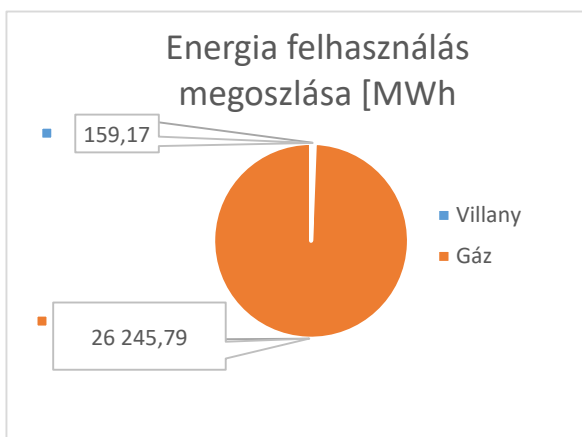
Cégnév:	MÓRHŐ Kft.
Székhely:	8060 Mór Dózsa György u. 22.
Energianemek száma	2 db
Telephelyek száma	1 db
POD-ok száma	2 db
Főmérők száma	2 db

## 1. Éves összes energiafelhasználás vizsgálata

A rendelkezésünkre bocsátott adatok alapján a MórHő Kft. aktuális évi összes energiafelhasználásával, illetve havi energiaköltségével kapcsolatos energiamérlegét az alábbiakban foglaltuk össze:

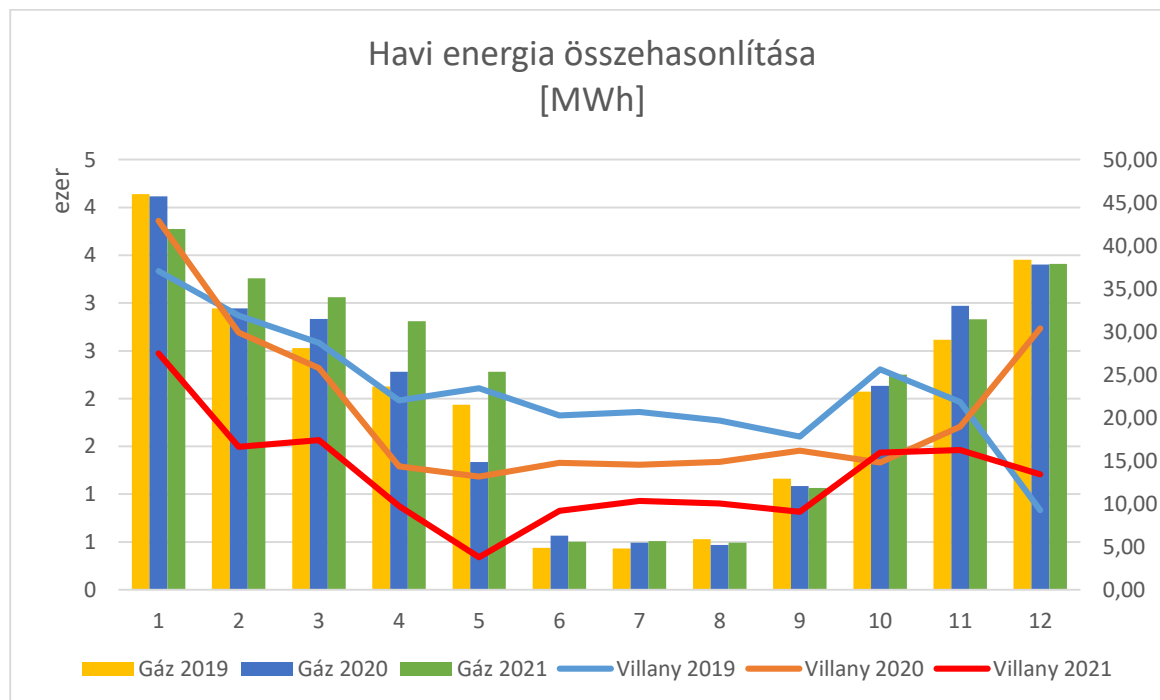
Energiamix vizsgálat					
Energia nem	Felhasználás (MWh)	Összenergia felhasználás megoszlása	Nettó összköltség (eFt)	Nettó összköltség megoszlása	Fajlagos egységár (Ft/kWh)
Villany	159,17	0,60%	7 895	3,32%	49,60
Gáz*	26 245,79	99,40%	229 604	96,68%	8,75
Összesen	26 404,95	100%	237 499	100%	

\* A felhasznált földgáz energiamennyisége a 122/2015 Korm. rend. 6. melléklete alapján került átváltásra!



## 2. Havi energiafelhasználások összehasonlítása

Az év összes energia felhasználás mennyisége havi bontásban:



### 3. Részterületek szerinti összes energiafelhasználás

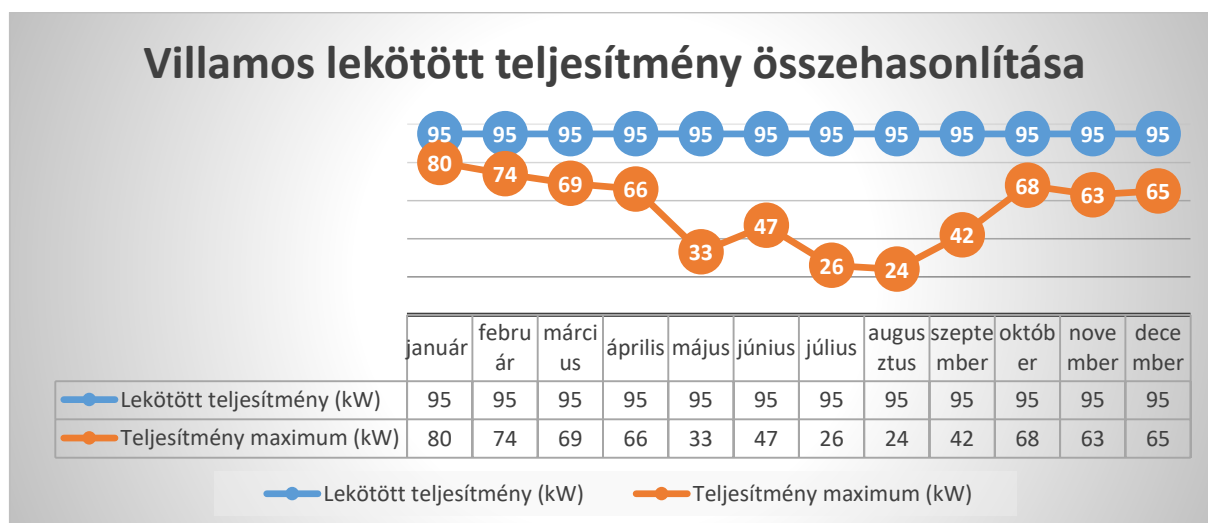
A 2/2017. (II. 16.) MEKH rendeletben meghatározott részterületek éves energiafelhasználásával, illetve energiaköltségeivel kapcsolatos energiamérlegek láthatóak. A technológiai célú energiafelhasználás és a szállítási tevékenység céges igénybevételű gépjármű hiányában nem került feltüntetésre.

#### *Épület (komfort) energiamérleg a tárgyi hónapra*

Energianem	Felhasználás		Összenergia- felhasználás megoszlása	Nettó összköltség	Nettó összköltség megoszlása	Fajlagos egységár
	Mért mennyiség	[kWh]-ban				
Villany	159 169	159 169	0,60%	7 894 821	3,32%	49,60
Gáz (MJ)	94 484 827	26 245 785	99,40%	229 603 757	96,68%	8,75
Összesen:		26 404 954	100%	237 498 578	100%	

### 4. Lekötött teljesítmény vizsgálata

Felhasználási hely	Mérési pont azonosító	Lekötött teljesítmény	Mért max. teljesítmény
Mór, Dózsa Gy. u. 22/A.	(POD)		
Villany [kW]	HU000110F11-U-HOSZOLG-MOR-DOZSA--	95	80
Gáz [MJ/h]	39N030000248000A	46 152	



A lekötött villamos teljesítmény esetében a 2020. éves fogyasztási adatok alapján indokoltnak látszik a lekötés felülvizsgálata, az esetleges lekötött villamos teljesítmény csökkentésével alacsonyabb rendszerhasználati díj érhető el.

## 5. Üvegházhatásúgáz-kibocsátás kimutatása

Energia nem	Felhasználás [kWh]	ÜHG [t]	ÜHG megoszlás [%]
Villany	159 169	148,79	2,34%
Gáz	26 245 785	6 196,79	97,66%
Összesen:	26 404 954	6 345,58	100,0%

## 6. Energetikai jellegű beruházás

A tárgyi évben energiahatékonyságot befolyásoló műszaki beavatkozás nem történt.

## 7. Energetikai szemléletformálás

Széphő Zrt. szemléletformáló magazinja.

## 8. Jogszabályi hivatkozás

Az energetikai szakreferens igénybevételéről, továbbá a havi energia mérlegre vonatkozó tartalmi előírásokról, illetve az ehhez kapcsolódó adatszolgáltatásokról az alábbi jogszabályok rendelkeznek:

- 2015. évi LVII. törvény 21/B. §, 22/C. §
- 122/2015. (V.26.) Korm. rendelet 7/A. §
- 2/2017. (II. 16.) MEKH rendelet
  - Szakreferensi feladatokra megkötött szerződés száma: 3533/2017. Kelte: 2017.06.16.